

De 4 à  
10 ans



# *Un portrait, deux portraits...*

MUSÉE D'ART  
HYACINTHE  
RIGAUD  
PERPIGNAN



Musée d'art Hyacinthe Rigaud  
Service des publics

Tél : 04 68 66 19 83

[rigaud-mediation@mairie-perpignan.com](mailto:rigaud-mediation@mairie-perpignan.com)

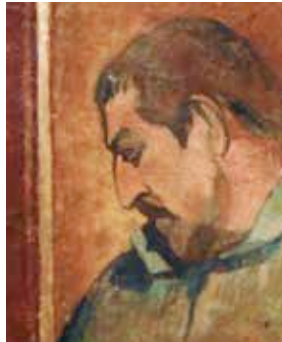
[www.musee-rigaud.fr](http://www.musee-rigaud.fr)

# I • LE PORTRAIT, un mode de représentation

- Relie chaque portrait avec la situation du personnage dans l'espace.



Portrait  
de profil



Portrait  
en pied



Portrait  
de trois quart



Portrait  
de face

# II • Le PORTRAIT DE FAMILLE et le PORTRAIT DE GROUPE

- Retrouve ces portraits de groupes dans les salles de l'axe baroque.



Titre :

Date :

Auteur :



Titre :

Date :

Auteur :

- À l'image de ce portrait de famille peint par Hyacinthe Rigaud, dessine le portrait de ta famille, donne-lui un titre, une date et signe-le de ton nom.



Titre :

Date :

Auteur :

• **Énigme :**

Un homme regarde un portrait. On lui demande : « *Qui regardez-vous ?* ».

À ça, l'homme répond : « *Je n'ai ni frère ni sœur, mais le père de cet homme est le fils de mon père* ».

• **Qui est sur le tableau ? \***

*Solution : L'homme regarde un portrait de son fils.* ★

### III • LE PORTRAIT DANS LE PORTRAIT



À partir de ce détail, retrouve cette œuvre de Hyacinthe Rigaud, qui combine **autoportrait** (représentation de soi-même) et **portrait** (représentation d'une personne par un artiste).

• **Nomme le portraitiste :**

(celui qui a réalisé le portrait)

• **Nomme le portraituré :**

(la personne représentée)

### IV • LES COULEURS DU PORTRAIT

Toutes les **couleurs** sont issues de celles de **l'arc en ciel**. En les mélangeant, on en obtient de nouvelles, plus ou moins nuancées, plus ou moins claires ou foncées.

• **Nomme les couleurs principales pour chaque portrait.**



.....  
.....  
.....  
.....  
.....

.....  
.....  
.....  
.....  
.....

.....  
.....  
.....  
.....  
.....



# V • AMUSE-TOI !

- Reconstitue le puzzle de ce portrait peint par Aristide Maillol.



Titre : \_\_\_\_\_  
 Date : \_\_\_\_\_  
 Auteur : Aristide Maillol



- Retrouve ces détails de portraits dans les salles du musée.



Titre : \_\_\_\_\_  
 Date : \_\_\_\_\_  
 Auteur : \_\_\_\_\_



Titre : \_\_\_\_\_  
 Date : \_\_\_\_\_  
 Auteur : \_\_\_\_\_



Titre : \_\_\_\_\_  
 Date : \_\_\_\_\_  
 Auteur : \_\_\_\_\_



Titre : \_\_\_\_\_  
 Date : \_\_\_\_\_  
 Auteur : \_\_\_\_\_

- Dessine ton autoportrait, présentant deux émotions contraires.



**HEUREUX**



**TRISTE**



**Dessine le portrait-robot d'un camarade** en utilisant des formes géométriques simples (carré, rond, triangle, rectangle).